

ATELIER A



Harta anti-plictiseală - Corina Croitoru
Monument, cine ești? - Ioana Rizea

Fiecare dintre noi trăiește orașul, îl folosește.
Dar îl și cunoaște? Îl și iubește?

Care sunt locurile pe care le consider importante și de ce? Dacă ar fi și alții care le-ar vedea așa cum le văd eu, le-ar folosi și le-ar iubi la fel ca mine?

Vino la acest atelier și vei putea vedea ce locuri din orașul tău preferă și colegii tăi de generație, vei putea recomanda propria ta hartă anti-plictiseală, dar vei putea înțelege mai bine de ce unele clădiri sunt considerate de către profesioniști ca fiind valori de patrimoniu și ce spun locuitorii despre ele.

SESIUNE INTRODUCIVĂ



Să ne cunoaștem!

Prezentarea facilitatorilor, a invitaților dacă e cazul.

Prezentarea liceenilor printr-o activitate care pregătește prima parte a atelierului: **DESPRE HOBBY-uri**

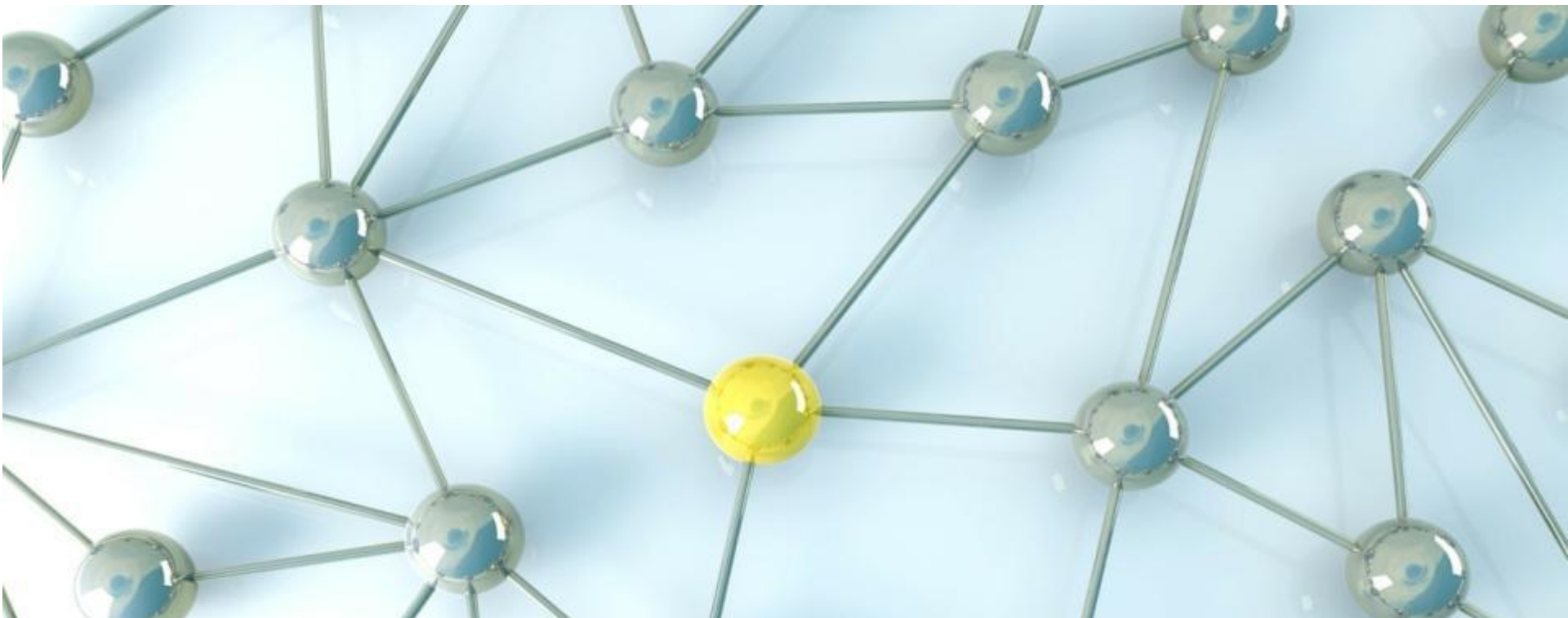
Facilitatorii se pot prezenta în același mod, apoi descriu pe scurt povestea devenirii lor pentru a face o incursiune în profesiile din domeniul mediului construit:

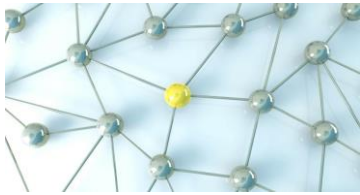
- cum m-am decis să devin arhitect/urbanist/antropolog....,
- experiențe interesante din facultate,
- experiențe profesionale din prezent

Exercițiul 1

Titlu: Harta anti-plictiseală!

Autor: Corina CROITORU





Explicații pentru cadrele didactice

Competențe:

Cognitive:

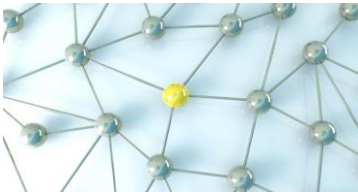
-Liceenii vor descoperi că orașul trebuie să satisfacă nevoile tuturor cetățenilor, indiferent de vârstă, pasiuni.

Atitudinale:

- Liceenii vor deveni mai atenți la locurile în care își desfășoară activitățile,
- Liceenii vor înțelege că e important să aleagă locurile potrivite pentru ei.

Aptitudinale:

-Liceenii vor fi familiarizați cu citirea/utilizarea unei hărți,
-Liceenii vor putea să pregătească și să susțină o scurtă prezentare
-Liceenii vor folosi mijloace vizuale de exprimare a preferințelor lor.



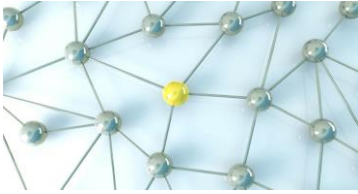
Argumente:

Explicații pentru liceeni De ce să se înscrie?

Orașul ascunde multe mistere, locuri neștiute, activități nebănuite, multe bucurii ale oamenilor săi. E nevoie doar să te ghideze cineva să descoperi cele mai “tari” locuri unde alți oameni, cu aceleași preocupări ca și tine, se adună pentru a folosi împreună spațiile orașului.

Bucură-te de oraș, fii sociabil, urmează-ti *hobby*-ul, dar mai presus de toate, împărtășește cu alții locurile tale preferate din oraș.

Recomandă propria ta hartă anti-plotiseala din orașul tău!



Descriere pe secvențe

Secvența 1

Hobby-urile mele, Locurile noastre

În funcție de categoria de activitate preferată, liceenii se grupează în echipe și localizează spații în oraș unde se poate practica *hobby*-urilor.

Trec pe o listă numele fiecărui loc și adresa exactă, dar și informații referitoare la transportul pentru a putea accesa acel loc, informații de pe internet despre orar, *reviews*, etc.

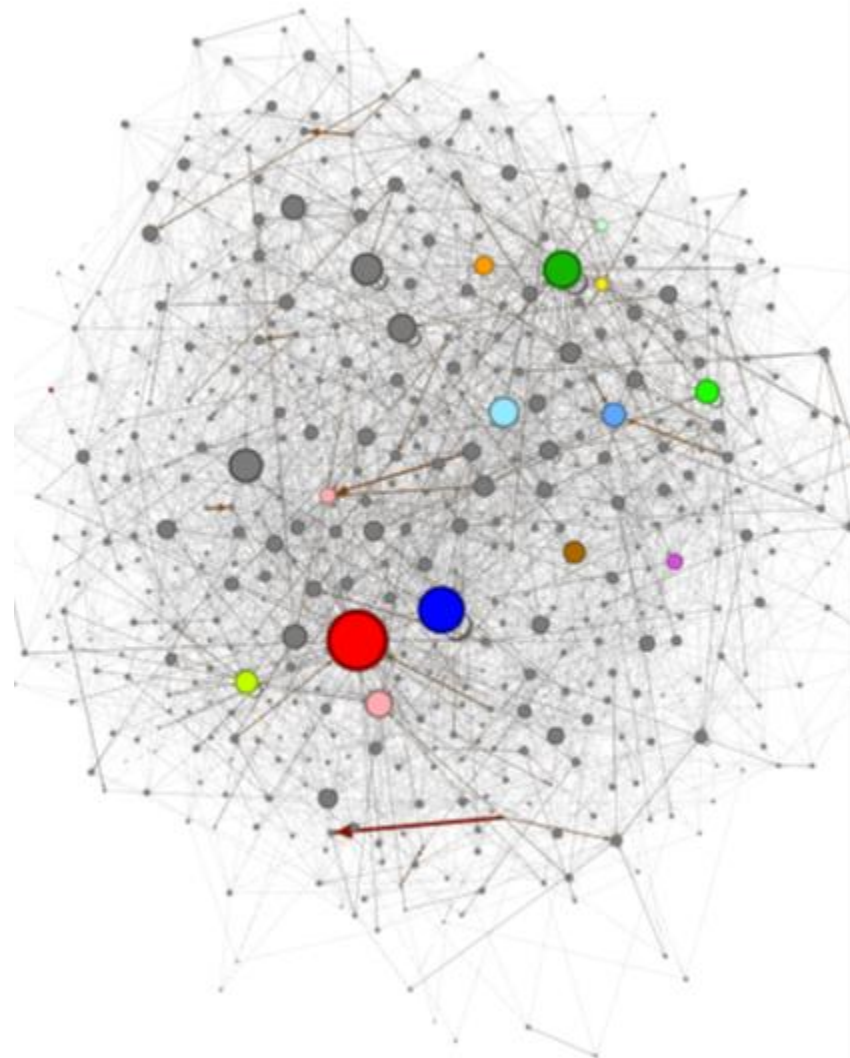




Secvența 2 drumurile noastre

Cu ață colorată, pe harta comună,
se vor marca trasee înspre locurile în
care se adună pentru acel hobby

și se va discuta, în fiecare echipă,
despre **accesibilitatea** acelor locuri
(trasee de transport în comun, acces cu
bicicleta, distanțe față de zonele
rezidențiale cu densități mari de
locuitori)...





Secvența 3

modul meu de exprimare

Facilitatorii vor explica instrumentele vizuale cu care se va lucra în continuare:

- despre legenda cu simboluri, culori, etc.
- despre colaj
- exemple de Pop-up

...





Secvența 4

eu si orasul vazut de mine

Lucrând pe echipe, liceenii vor ilustra locurile recomandate de ei, și le vor așeza pe harta comună, precum în cărțile “pop up”.

Adolescenții fac o asamblare de materiale vizuale: auto-colant, mici figurine de carton, și completează cu colaje din reviste.

Nu contează talentul la desen!





Secvența 5

Orașul recomandat de noi

Fiecare echipă va prezenta și verbal locurile descrise anterior prin materiale vizuale – iar materialele vizuale vor fi explicate în prezentare.

Tonul prezentării este unul de marketing 😊

Prezentările vor fi filmate de facilitatori.

Filmele cu prezentările vor fi editate de un specialist și se vor prezenta la evenimentul de închidere a proiectului din orașul respectiv.





materiale necesare

harta oraşului care va putea fi refolosită la mai multe ateliere cu acelaşi exerciţiu.

ghemuri de aţă colorată de min 5 culori, bolduri

simboluri grafice pregătite de facilitatori,

suporturi de carton pentru pop-up,

reviste din care să se poată decupa pentru colaje,

lipici, carioci, foarfeci, bandă adezivă, etc.

PAUZA DE MASĂ



**Gustarea este asigurată
din bugetul proiectului.**

<https://www.youworkforthem.com/graphic/E2277/snack-break>



Exercițiul 2

Titlu: Monument, cine ești?

Autor: Ioana RIZEA





Explicații pentru cadrele didactice

Competențe:

Cognitive:

- Liceenii vor fi familiarizați cu noțiunea de monument istoric.
- Liceenii vor avea cunoștințe despre interviu ca tehnică de documentare

Atitudinale:

- Liceenii vor fi mai deschiși la ideea de protecție a patrimoniului construit
- Liceenii vor fi mai atenți la percepțiile celorlalți locuitori asupra clădirilor din oraș

Aptitudinale:

- Liceenii vor putea face o documentare țintită pe internet pentru a găsi răspunsuri la întrebări precise privind trecutul unui loc
- Liceenii vor exersa tehnici de comunicare directă atât în partea de interviu în spațiul public cât și la prezentare.



Argumente:

Explicații pentru liceeni De ce să se înscrie?

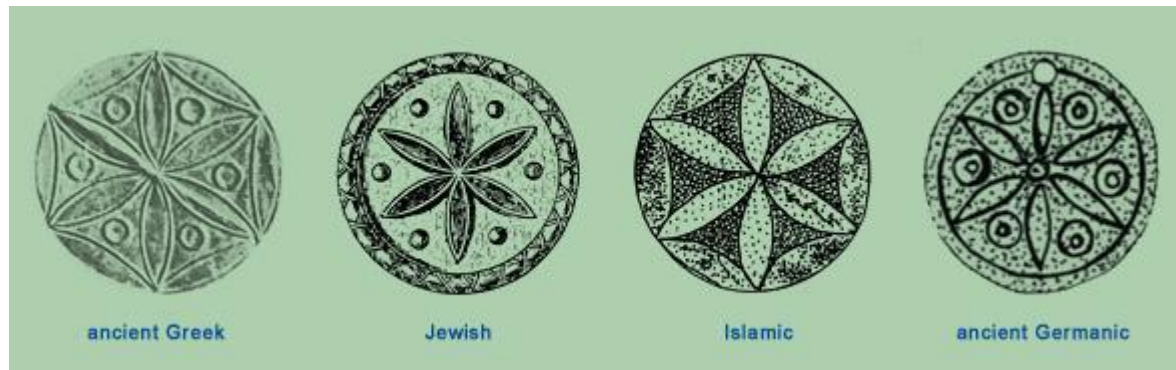
Disciplina ***Istorie*** te ajută să cunoști un context politic, economic, social, cultural, însă nu se discută prea des nici la școală și nici în media ce înseamnă azi, pentru noi, construcțiile realizate în trecut.

Este arhitectura veche apreciată de toți locuitorii orașului nostru?
Cine decide care sunt MONUMENTELE pe care să le protejăm?

Sunt mai multe posibile perspective asupra monumentelor istorice?

Dacă avem mai multe informații referitoare la monumentele istorice din jurul nostru se modifică poziția acestora în ochii noștri, ai locuitorilor de azi și de mâine?

<http://www.themeaningoftrees.com/heritage-trees>



Secvența 1

Facilitatorii conduc o discuție ghidată pe suportul unor imagini și hărți cu zona studiată (ÎN PRAJMA SPAȚIULUI UNDE SE DERULEAZĂ ATELIERUL) și cu locurile reper marcate pe hartă : 6-7 clădiri/spații publice mici sau spații pentru public.

Ideal ar fi să fie oferite doar informații care se pot reține cu ușurință: fără multe date istorice sau nume proprii mai puțin cunoscute, iar aceste informații să fie mai degrabă despre zonă și despre context decât despre fiecare din cele 6-7 locuri urmând ca liceenii să facă ei documentare mai detaliată.



Secvența 2

Facilitatorii ajută liceenii să formeze echipe și fiecare echipă face o documentare online despre un loc din cele 6-7 propuse de facilitatori.

Rezultatele documentării sunt scrise cu litere mari pe postere A3 pe care echipele să le poată lua cu ei în secvențele următoare.

**Este recomandată o formulare de tip
ȘTIAȚI CĂ....?**





Secvența 3

Facilitatorii îi îndrumă pe liceeni despre cum se face un scurt interviu, cum să angajeze o discuție, ce informații pot oferi ei trecătorilor cum să formuleze câteva întrebări privind locul respectiv.

Provocarea nu este culegerea de date ci explorarea percepțiilor câtorva locuitori sau turiști.





Secvența 4

Echipele ies în spațiul public din preajma locurilor selectate și fac câteva interviuri. Un elev este reporter și înregistrează audio, un elev notează răspunsurile și cel de-al treilea membru al echipei face fotografiile și filmează.

E nevoie de minimum 3 interacțiuni.

Facilitatorii ies și ei, dar stau la o oarecare distanță de liceeni.



Secvența 5

Întorși în spațiul de derulare a Atelierului, liceenii au de pregătit prezentarea – tot pe un poster A3 – vor folosi citate, vor analiza pozițiile interlocutorilor față de locul respectiv și vor sublinia ce din informațiile pe care ei le-au oferit au fost considerate interesante de către interlocutori.

Secvența 6

Scurtă prezentare pe cele doua postere a fiecărei echipe.

Prezentările sunt filmate și comentate de către facilitatori



materiale necesare

harta zonei alese cu cele 6-7 locuri marcate

Imagini ale acelor locuri – eventual din arhive

Foi A3 mai groase, carioci, creioane colorate, ...

Liceenii trebuie să aibă Smart phones pentru documentare online – conexiune wi-fi în spațiul de derulare al Atelierului

**Formular
de evaluare online**

**Diplomă
de participare**



Invitație pentru înscrierea pe grupul de facebook al proiectului unde se adună facilitatorii și liceenii din toate cele 7 orașe și invitații lor (profesori, părinți, etc).

